

městská hra ve Vyškově

HLAVO LAMA



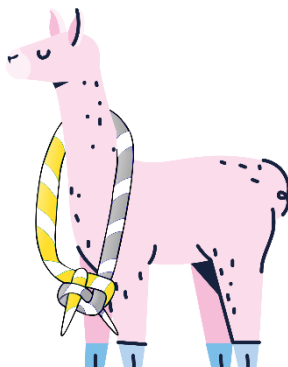
SKAUT
středisko Vyškov

Průvodce k luštění hlavolamů

Milá luštitelko, milý luštiteli,

níže nalezněš otázky k jednotlivým stanovištím očíslované od 1 do 10. Pro správné vyluštění konečné tajenky musíš postupovat popořadě a žádné stanoviště neminout. K nalezení nezbytně nutných nápověd a rekvizit k otázkám je na poslední straně tohoto průvodce připojena mapa. Na ní jsou místa stanovišť očíslovaná stejně, jako otázky. Tedy od 1 (START) do 10. Bez nalezení těchto „bodů“ se ti nepodaří ani jednu otázku správně zodpovědět a vyluštit tedy tajenku. U každé otázky budeš mít na výběr ze tří možností. Správnou odpověď si vždy zakroužkuj. Na závěr pak využij čísla v závorkách pro vyluštění tajenky.

Až budeš mít všechny hlavolamy vyřešené, namiř si to do Turistického informačního centra. Tam tě čeká malá odměna a ukončení městské hry.



Přeji mnoho úspěchu!

Tvá



Doba trvání: cca 1.5 hodiny (4 km)
S pomocí rodičů hru zvládnou i ti nejmenší.

1. OTÁZKA

Místo uložení nápovědy k otázce č. 1 najdeš na bodu „START“ na přiložené mapě. Možná bys tam našel/našla i nějaké to hnojivo, drátek, lepidlo apod.

Na jakém obrázku je správně zobrazeno uvazování ambulatního uzlu?

- (10) obrázek A
- (8) obrázek B
- (9) obrázek C

2. OTÁZKA

Rekvizitu k otázce č. 2 nalezněš na místě jako stvořeném pro horolezce a turisty (na mapě bod č. 2).

Dívej se pozorně. Jaká hora je na mapě druhá nejvyšší?

- (20) Singu Chull
- (15) Annapurna Fang
- (17) Tare Kang

3. OTÁZKA

Vydej se na mapě na bod č. 3. U něj najdeš rekvizity k otázce č. 3. Kdybys hledal/a něco udržitelného, cesta by vedla zcela určitě sem.

Která z věcí, které vidíš ve výloze, se v přírodě rozkládá nejdéle?

- (1) věc označená písmenem C
- (5) věc označená písmenem A
- (9) věc označená písmenem B

4. OTÁZKA

K vyluštění otázky č. 4 ti pomůžou dvě černobíle fotografie. Ty najdeš na mapě pod číslem 4. Tři, dva, jedna, start! Makej!

POZOR, otázka má dvě části

Kolik podkolének najdeš na fotografii č. 1?

Kolik kolečkových bruslí najdeš na fotografii č. 2?

- (29) 8 a 6
- (14) 10 a 4
- (10) 12 a 2

5. OTÁZKA

K úkolu k vyluštění otázky č. 5 se trochu projdeš. Na mapě je schovaný pod číslem 5. Určitě si na tohle místo už někdy zavítal/a. A pokud ne, máš co napravovat. Takové svezení stojí za to.

Jedná se o matematickou úlohu „AUTOBUS“.
V prvním řádku pomyslného autobusu najdeš počet lidí, kteří z autobusu vystoupili (na první zastávce logicky žádný takový člověk není – tudíž je zde 0). Na druhém řádku najdeš počet lidí, kteří do autobusu nastoupili (na poslední zastávce logicky vystoupí všichni a žádný nepřistoupí). Na posledním řádku je počet lidí, kteří aktuálně v autobusu jedou. Velká písmena pak představují zastávky.

Kolik lidí vystoupilo na zastávce C?

- (22) 0
- (9) 2
- (19) 1

6. OTÁZKA

Pro vyluštění otázky č. 6 se přesuň zase o kousek dál. Pod číslem 6 na mapě se ukrývá nová klubovna vyškovských skautů. U jejího vstupu visí tabulka se sponzory této krásné stavby.

Na předposledním řádku tabulky je uvedeno číslo dalších drobných dárců, kteří stavbu Nového skautského domu ve Vyškově podpořili. O jaké číslo se jedná?

- (15) 545
- (6) 454
- (11) 544

7. OTÁZKA

Další stanoviště je místem pohody a harmonie. Rekvizita k otázce číslo 7 leží na bodě č. 7 na mapě.

Jaká lidová píseň se ukrývá v notovém zápisu?

- (1) Holka modrooká
- (5) Skákal pes
- (2) Travička zelená

8. OTÁZKA

Pro vylučnění otázky č. 8 budeš potřebovat trochu trpělivosti a pozornosti. Přesuň se proto na bod č. 8 na mapě. Nechovej se prosím v blízkosti rekvizity hlučně. Oni tady totiž ten hluk moc rádi nemají.

Jaké se jmenoval „chlupík jako hora“ z ukázky?

- (5) Mirek Dušín
- (16) Tonda Plíhal
- (3) Jarka Metelka

9. OTÁZKA

Máš rád/a barvy? Já myslím, že bez barev by byl svět opravdu moc smutný. Úkol k otázce č. 9 najdeš v tom nejbarevnějším místě široko daleko.

Jakou dvojice barev (když barvy dohromady smícháme) si musíme nachystat na paletu, aby nám vznikl stejně barvený obraz, jaký vidíš před sebou?

- (12) červená + modrá
- (19) červená + zelená
- (4) zelená + modrá

10. OTÁZKA

Poslední otázku najdeš na mapě v bodě č. 10. Jedná se vlastně o takový palouček uprostřed města.

Na jakém obrázku se nachází v České republice chráněný živočich?

- (8) na obrázku A
- (28) na obrázku C
- (18) na obrázku B

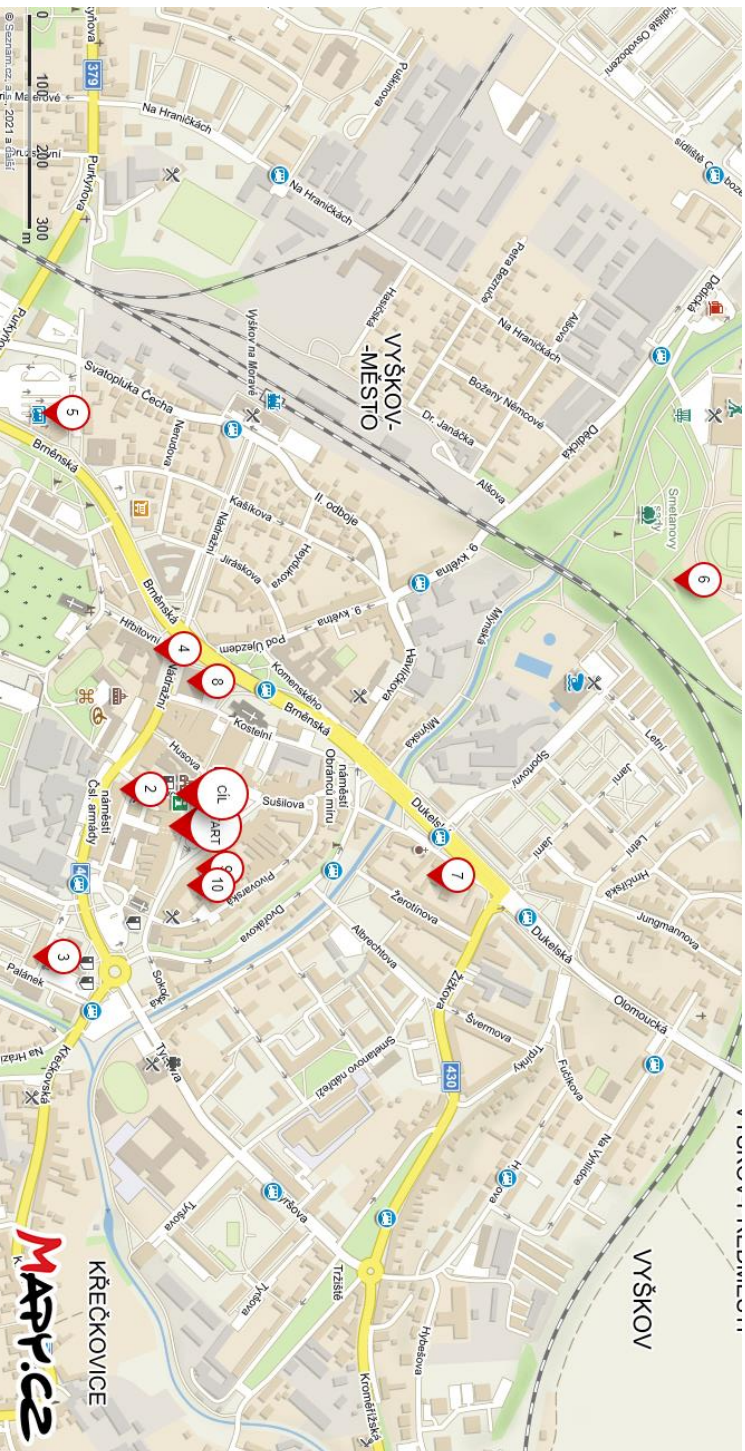
Nápověda k tajence:

K vyluštění tajenky ti pomůže dlouhá řada 34 písmen. Je až k nevíře, jak spořádaně stojí písmena za sebou a nikdy se nepředbíhají. Při rozkrývání se neboj ani pro češtinu tak obvyklých háčků.

TAJENKA:

Nejlepší luštění je s _____ !

Mapa č. 1 – celá trasa



Mapa č. 2 – detail, náměstí



Mapa č. 3 – detail, vnější okraj

